

CÀPSULA DE GESTIÓ D'ACTIVITATS

26 de setembre de 2019



- Benvinguda.
 - Pla d'activitats: Comissions, cicles i activitats.
 - Funcions principal del voluntari a una activitat.
 - Procés de l'activitat
 - Fases de l'activitat: tasques del voluntari.
 - Contacte
 - Comiat i agraïment.
-



Benvinguts !!



COMISSIÓ X

Comissionat principal i comissionats

CICLE A

(DATES DEFINIDES)

Responsable de cicle

ACTIVITAT A1

Voluntari

ACTIVITAT A2

Voluntari

ACTIVITAT A3

Voluntari

CICLE B

(DATES DEFINIDES)

Responsable de cicle

ACTIVITAT B1

Voluntari

ACTIVITAT B2

Voluntari

ACTIVITAT B3

Voluntari

CICLE C

(DATES DEFINIDES)

Responsable de cicle

ACTIVITAT 1

Voluntari

ACTIVITAT 2

Voluntari

ACTIVITAT 3

Voluntari





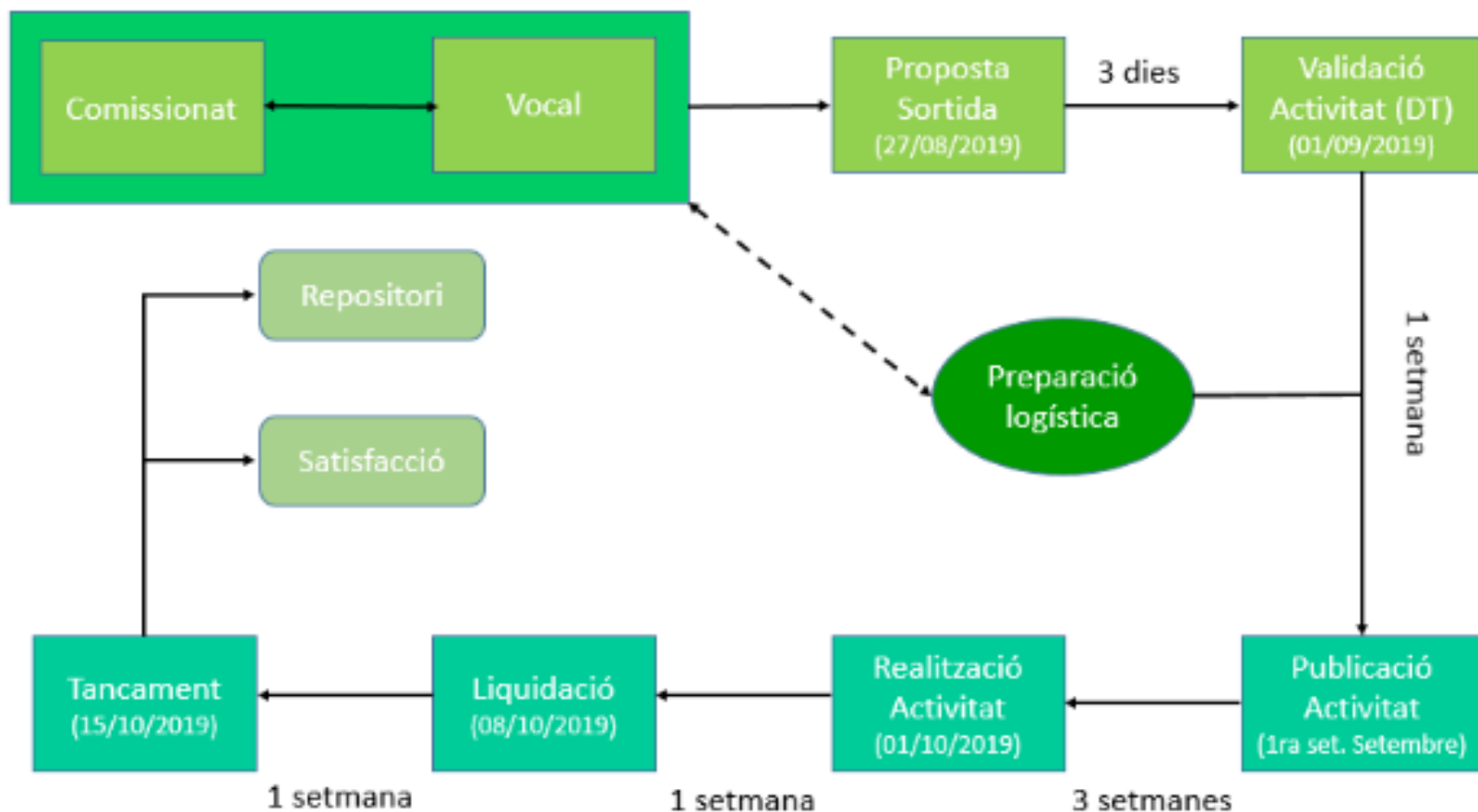
FUNCIONS PRINCIPALS DEL VOLUNTARI

- **Dissenyar** de l'activitat dins del cicle escollit.
- **Vetllar** per a què l'activitat es pugui fer en les condicions previstes.
- **Acompanyar** els inscrits abans de l'activitat (sobretot els no socis) per a resoldre dubtes i inquietuds que els hi puguin sorgir.
- **Liderar** l'activitat al territori.

Sou els millors ambaixadors que pot tenir el CEC!

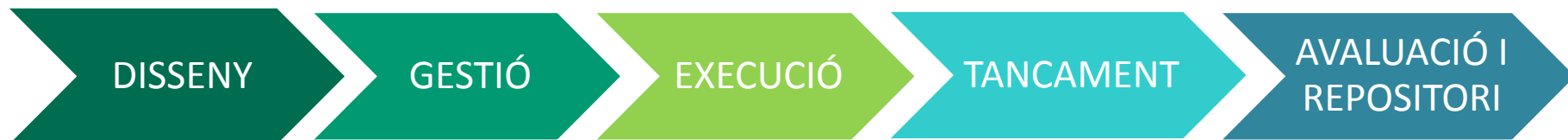


PROCÉS DE L'ACTIVITAT





FASES DE L'ACTIVITAT



Consensuar amb el responsable de cicle la proposta d'una activitat segons les dates previstes al Pla d'Activitats per aquella comissió.

Introduir la proposta d'activitat a través del **formulari** (acusament de rebut).

Contactar amb **atenció al soci**, en cas que la activitat requereixi d'accions logístiques a realitzar amb temps.

Rebre la resposta de **validació del Director Tècnic** o les propostes modificacions a realitzar.



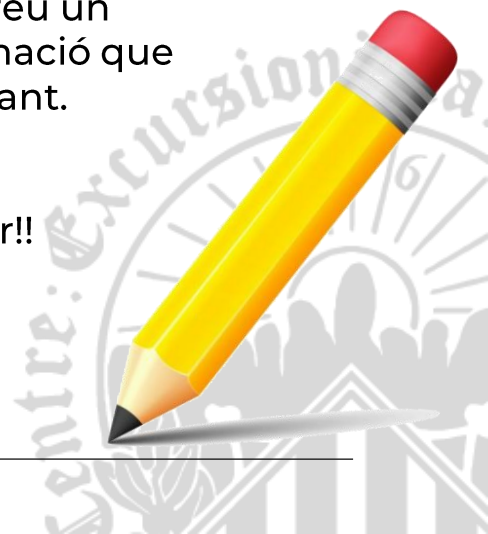
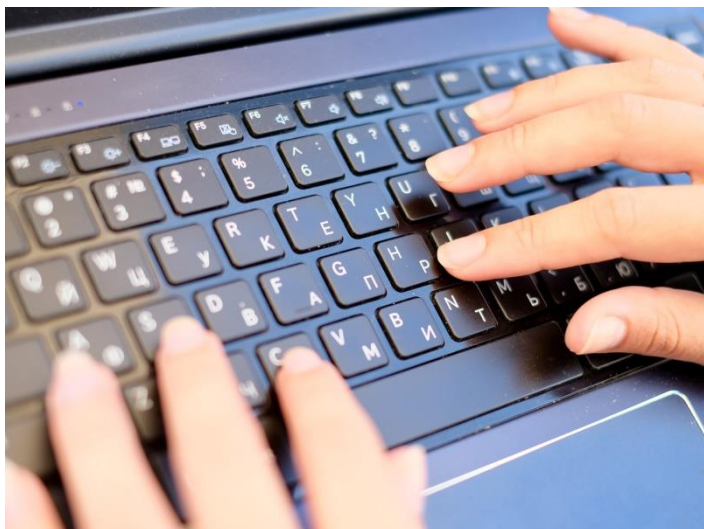
Què és el Formulari d'activitats?

La informació de l'activitat s'inclou a través d'un formulari online i que està a disposició dels voluntaris al següent enllaç: <https://cec.cat/formulariactivitatvoluntari>

Ja estem rebent les activitats per aquesta via i us animem a què el proveu.

Un cop enviat el formulari, rebreu un correu electrònic amb la informació que heu emplenat, com a comprovant.

Si teniu problemes, dubtes o suggeriments feu-nos-els saber!!



Seguiment del nombre d'inscrits (sol·licitud de llista d'inscrits) i les condicions atmosfèriques.

Ampliacions o reduccions de places evitant les penalitzacions de reserves. Gestió de la **llista en espera**.

Contactar amb **atenció al soci**, en cas que la activitat requereixi d'accions logístiques a realitzar amb antelació.

Recollida el **llistat d'inscrits** o impressió del mateix fora del CEC.

Recollida d'**efectiu** i dades fiscals, en cas que l'activitat així ho requereixi.



Perquè és tant important la signatura del **llistat d'inscrits**?

Ens confirma quines persones han participat finalment de l'activitat.

Recull els riscos específics establerts per vocal per l'activitat.

Inclou la cessió o no dels drets d'imatge dels participants per aquella activitat, ja sigui soci o no.

NOTA: PER PRESERVAR DADES PERSONALS I EVITAR QUE ELS INSCRITS EN FACIN UN ÚS NO AUTORITZAT, ES PROPOSA QUE ABANS DE L'ACTIVITAT ES MARQUI AMB ROTULADOR NEGRE LES DADES DE CONTACTE, DEIXANT A LA VISTA EL NOM I COGNOMS I DNI.

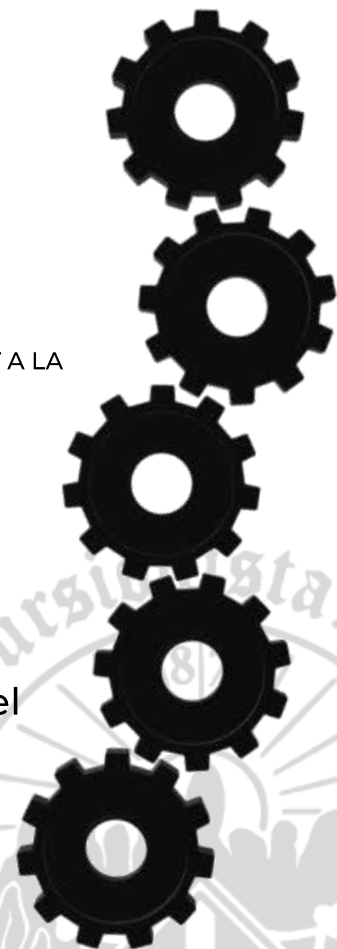
Coses a tenir en compte...

Cal que el vocal determini els riscos particulars de la muntanya segons l'època de l'any i de l'activitat segons la modalitat i l'itinerari.

Si algun soci s'apunta a última hora i no pot inscriure's a l'activitat és important que signi igualment el document, posant les seves dades sota el llistat.

Els no socis no poden participar si no han estat inscrits prèviament a la sortida, ja que no disposen d'assegurança amb el CEC.

Cal que sigui retornat al CEC complet, ja sigui escanejat o bé en paper.



Una cresta de somni - L'est de la Cavalleria

DADES DE L'ACTIVITAT	
DATA INICI :	26 / 09 / 2019
DATA FINAL :	26 / 09 / 2019
CATEGORIES :	Activitats esportives, Excursionisme
TIPOLOGIA :	Excursionisme
GRAU DE DIFICULTAT :	Certa dificultat
COORDINADA PER :	Jordi Pardo; Jordi Lloveras;
DESCRIPCIÓ INTRODUCTÒRIA :	Serra de les Pasteres (serra Cavallera sector est)
DESCRIPCIÓ COMPLETA :	<p>ITINERARI: pla de Can plata (1372 m), Roques Blanques (1641 m), Collsalarca (1771 m), puig del Pla de les Pasteres (vèrtex geod.) (1894 m), la Pedra dels Tres Bisbes (1899 m), coll del Pal, font de la Teula, refugi Montserrat, camí ramader (PRC-189), rasos de Fogonella i pla de Can Plata.</p> <p>TEMPS: 5 hores aprox. de marxa.</p> <p>NIVELL: *** / certa dificultat.</p> <p>Cresta rocosa i elevada en determinats punts, però fàcil. Compte si hom pateix de vertigen en algun punt.</p> <p>VIATGE: En cotxes particulars. El vocal coordinarà els cotxes per tal que ningú es quedi sense plaça.</p> <p>TROBADA: A les 9 h al Bar-Restaurant "Can Costas", carrer de les Mines, 20 . Ogassa 972720293, tot venint des de St. Joan de les Abadesses. Sortirem a les 9,30 h.</p> <p>MATERIAL NECESSARI: Roba d'abric, pals i botes de muntanya, guants, barret o gorra, ulleres de sol, crema de protecció solar, protector llavis, frontal de llum i pila elèctrica, mòbil, gps, brúixola, mapa, aigua, etc.</p> <p>MAPES I INFORMACIÓ: "Taga-serra Cavallera-Sant Amand", de l'Alpina.</p>
DADES TROBADA :	9 h Bar-Restaurant "Can Costas", C/ de les Mines , 20 Ogassa
ASPECTES TÈCNICS	
RISCOS PARTICULARS A LA MUNTANYA :	Inclèmències del temps, plantes, animals, estat del ferm, convivència amb altres persones i vehicles, ...
RISCOS PARTICULARS DE LA SORTIDA :	Neu, gel, vent, fred, caiguda de pedres, passos aeris, menjars intolerants o al·lèrgics, manca d'aigua potable al recorregut, altres ...

Incloure altres riscos particulars a la muntanya per la modalitat de l'activitat o per l'època de l'any i ratllar aquells que no corresponen.

Incloure altres riscos particulars de la sortida segons l'itinerari, la modalitat, l'època de l'any, etc. i ratllar aquells que no corresponen.



FASE DE GESTIÓ

Tasques del voluntari

Els sotsignats declaren que coneixen els riscos generals de les activitats que es desenvolupen al medi natural, que han estat informats de tots els riscos específics d'aquesta activitat concreta i que els accepten voluntàriament comproment-se a col·laborar activament en el bon funcionament de l'activitat.

Igualment, i d'acord amb el que estableix la Llei 1/1982, de 5 de maig, sobre el dret a l'honor, a la intimitat personal i familiar i a la pròpia imatge, marcant "SI" al formulari, atorguen el seu consentiment explícit al CEC per a utilitzar les imatges captades mitjançant fotografies i/o vídeos realitzats per la nostra entitat, amb la finalitat de publicar-les a la pàgina web, xarxes socials o altres mitjans de comunicació per a fer difusió de les activitats i de l'entitat, sense límit temporal ni geogràfic.

Els sotsignats atorguen el seu consentiment llegal, explícit i inequívoc al CEC per al tractament de les seves dades personals i imatges en els termes que consten al peu del formulari. En el cas de menors de 14 anys cal el consentiment del pare/mare, tutor/a.

LLISTA D'INSCRITS									
Nom i Cognoms	DNI	Data naixement	Categoria	Data alta original	Telèfon	Correu electrònic	Llicència FEEC	Signatura	Cedeix seus drets d'imatge Encercle l'opció que escollis
Ester Martínez									

LLISTA EN ESPERA							
Nom i Cognoms	DNI	Data naixement	Categoria	Data alta original	Telèfon	Correu electrònic	

LLISTA DE BAIXES							
Nom i Cognoms	DNI	Data naixement	Categoria	Data alta original	Telèfon	Correu electrònic	

INFORMACIÓ SOBRE PROTECCIÓ DE DADES: RESPONSABLE: Centre Excursionista de Catalunya (G60221041), C/ Paradís, 10 (08002) Barcelona. FINALITATS: Gestionar i publicar la seva participació a l'activitat. LEGITIMACIÓ: Consentiment del titular i/o del seu tutor. DESTINATARIS: No estan previstes cessions, tret les que legalment són obligatòries i les necessàries per a dur a terme l'activitat.

CONSERVACIÓ: Durant l'any en que es desenvolupa l'activitat, i finalitzada aquesta, durant el termini necessari per atendre eventuais responsabilitats, i per finalitats estadístiques, històriques i informatives.

DRETS: Pot retirar el seu consentiment en qualsevol moment i exercir el dret d'accés, rectificació, supressió, portabilitat de les seves dades i limitació dirigint-se a l'adreça protecciodades@cec.cat, indicant el tractament específic i el dret que vol exercir. En cas de divergències, pot presentar una reclamació davant l'Agència de Protecció de Dades (www.aepd.es).

Realitzar l'activitat el dia previst.

Fer signar el llistat de riscos i drets d'imatge a tots els inscrits.

Resoldre les incidències que puguin sorgir "in situ" i recollir-les.

En cas que n'hi hagi, comprovar que l'import de les factures és correcte i aquestes contenen les dades fiscals del CEC.

Acompanyar els no socis en la seva experiència CEC

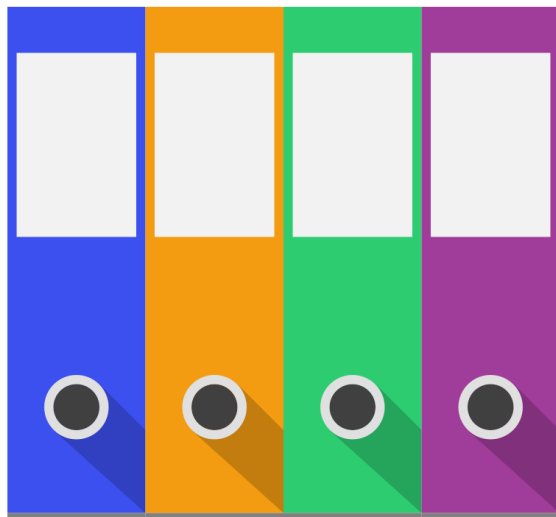
Entregar el llistat d'inscrits complet i signat pels assistents (pot ser escanejat per correu electrònic a atenciosoci@cec.cat).

Comunicar les possibles incidències recollides durant l'activitat (assistència, autocar, allotjament, etc).

Liquidar el més aviat possible l'efectiu entregat i les factures recollides, en cas que l'activitat així ho requereixi.



Fer una petita reflexió de la sortida, valorar possibles errors de disseny, millores o proposar l'activitat sigui inclosa al **Repositori CEC**.



Què és el Reppositori CEC?

La informació de les activitats es bolcarà a una BBDD d'accés exclusiu per als voluntaris del CEC.

Els voluntaris podran utilitzar la informació del repositori per a consultar o utilitzar en noves sortides.

Hi haurà la possibilitat d'afegir l'enllaç d'Instamaps o Wikiloc abans o després de l'activitat. Si és després caldrà la validació del Director Tècnic.



CONTACTE

ATENCIÓ AL SOCI

- Demanar llistats
- Ampliació places
- Qüestions logístiques
- Altres consultes no tècniques

Marta Molet atenciosoci@cec.cat

Jordi Soldevila atenciosoci@cec.cat

Glòria Jiménez gjimenez@cec.cat

DIRECCIÓ TÈCNICA

- Canvis de data
- Modificacions d'itinerari
- Situació meteorològica
- Altres consultes tècniques

Marcel Blanes mblanes@cec.cat

PLA D'ACTIVITATS

- Propostes nous cicles
- Altres consultes sobre la planificació d'activitats

Carles Folch cfolch@cec.cat

Adrià Campo acampo@cec.cat



