



# CASAL DE NADAL CEM MUNDET - CEC

## PREGUNTES FREQUENTS!

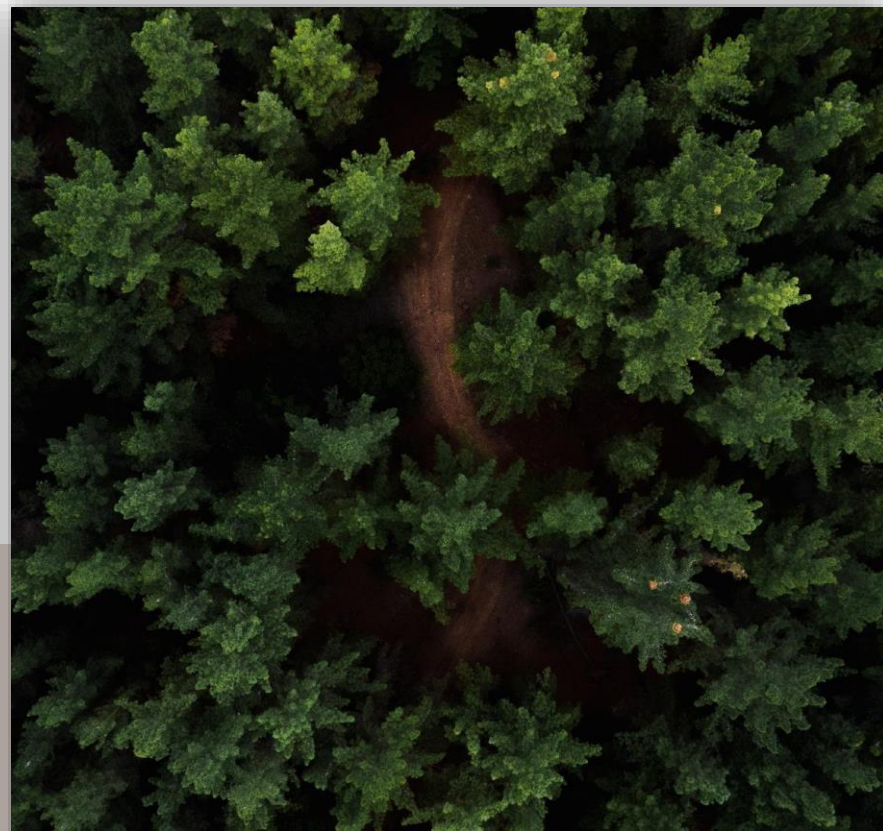
---

NADAL 2022

27,28,29 i 30 desembre







## NATURA

Apostem pel medi natural com a agent educatiu per desenvolupar la proposta



## TERRITORI

Proposem activitats arreu del territori per descobrir la seva riquesa



## ESPORT

Oferim la possibilitat de conèixer, de manera pràctica, diferents disciplines esportives vinculades a la muntanya



## EIXOS

### PEDAGÒGICS

Presentem una eina de llarg recorregut, amb uns eixos pedagògics adaptats al currículm escolar



## VALORS

Incorporem l'educació en valors com a eix transversal del projecte



# HEU SOL·LICITAT EL SERVEI DE DESPLAÇAMENT ?

***RECORDEU QUE NOMÉS ÉS UN SERVEI VÀLID PER  
LES FAMÍLIES QUE FAN CASAL TOT EL DIA  
(9H-17H)***





# SERVEI DE DESPLAÇAMENT

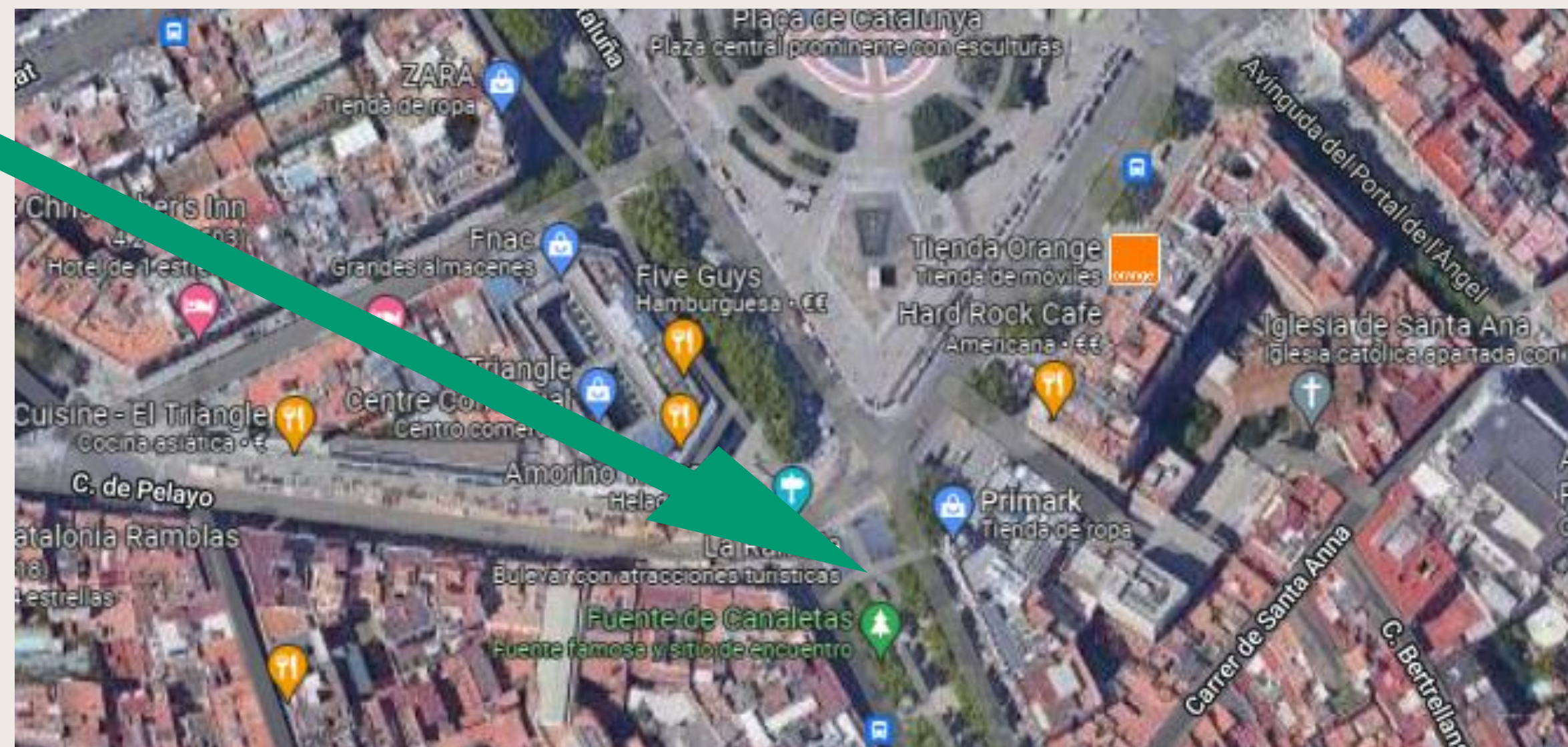
Com es gestionarà l'acompanyament amb transport públic?

## PL.CATALUNYA

**UBICACIÓ GOOGLE MAPS** <https://goo.gl/maps/XK1ZjWbtKqzFhj9G7>

Hi haurà una part dels monitors/es del casal **amb la samarreta del CEC** esperant els infants a les **8:30h** al costat de la boca d'entrada del metro preparats per entrar. Un cop estigui tothom, aniran a agafar el metro L3.

A la tornada agafaran el metro des de la parada de Mundet fins a Pl. Catalunya, arribaran a les **17:15h** i estaran al costat de la boca d'entrada del metro.





# SERVEI DE DESPLAÇAMENT

**1. Els nens i nenes han de portar la seva T-16!**

**2. Ser puntuals**, en el cas, que arribéssiu tard o no poguéssiu venir us **agrairíem avisar al següent telèfon via WhatsApp**, perquè el monitor/a ja pugui sortir amb el grup 638842240.

**3. La T-16 la guarda el monitor/a o l'infant?** El monitor/a vigilarà que totes les targetes quedin molt ben guardades a les diferents motxilles, si veu la possibilitat de perdre's les guardarà ell/a.

## **4. IMPORTANT!**

- He de fer l'anada i tornada amb desplaçament?
- He de fer cada dia, de dimarts a divendres, desplaçament?

**Les persones que han sol·licitat el servei de desplaçament els nens i nenes fan anada i tornada, cada dia de la setmana si no fos així, us agrairíem que ens aviséssiu amb antelació al següent e-mail [activitatsij@cec.cat](mailto:activitatsij@cec.cat)**

**NO HEU SOL·LICITAT EL  
SERVEI DE DESPLAÇAMENT ?**



# PLAÇA MANUEL BALDRICH

Punt de trobada i recollida, si no fas el servei de desplaçament

## Esplanada al costat de la Plaça Manuel Baldrich

*UBICACIÓ GOOGLE MAPS Plaça Manuel Baldrich : <https://goo.gl/maps/faE4MwiCCzyWWDxk8>*

### Casal tot el dia

Hi haurà part dels monitors/es del casal amb la samarreta del CEC esperant els infants a les 9:00h a la pl. Manuel Baldrich al costat de la parada de la L3 “MUNDET” cantó muntanya. Un cop estigui tothom, pujaran amb el seu grup al CEM Mundet o començaran alguna dinàmica i pujaran posteriorment. A les 17.00h tornaran a estar a la pl. Manuel Baldrich esperant que els vinguin a buscar.

### Casal mig dia

Hi haurà part dels monitors/es del casal amb la samarreta del CEC esperant els infants a les 9:00h a la pl. Manuel Baldrich al costat de la parada de la L3 “MUNDET” costat muntanya. Un cop estigui tothom, pujaran amb el seu grup al CEM Mundet o començaran alguna dinàmica i pujaran posteriorment. A les 13:30h tornaran a estar a la pl. Manuel Baldrich esperant que els vinguin a buscar.

# DUBTES D'ORGANITZACIÓ DEL CASAL!



# DINÀMIQUES I GESTIÓ DELS GRUPS I APATS

## Penjarem al web el menú setmanal?

Sí, estem en contacte amb el menjador perquè ens el facilitin per penjar-lo al web. El menú que penjarem serà el menú base, si algun nen/a té alguna al·lèrgia i/o és vegetarià/vegà, el menú penjat tindrà les variacions oportunes.

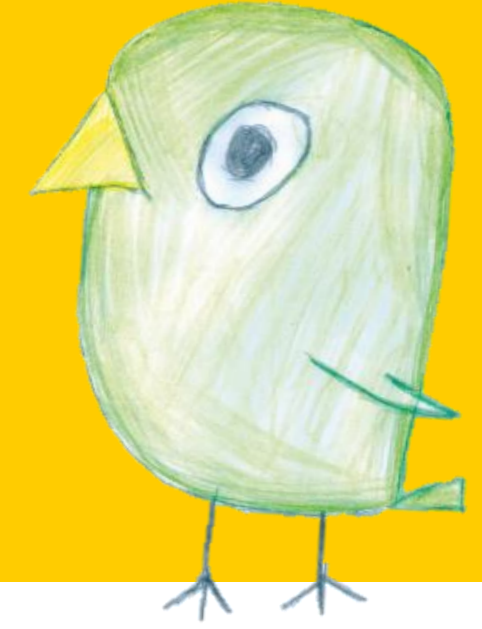
*\*Nosaltres estem en contacte amb el menjador i els hi fem arribar les al·lèrgies o/i si algun nen/a és vegetariana, vegana, entre d'altres , introduïts al formulari d'inscripció.*

## Com fem els grups?

Dividim els infants en grups aprox. 10 nens/es per cada 1 tècnic segons les edats.

Tots els nens i nenes faran les mateixes activitats, algunes conjuntament i d'altres en horaris diferents.

# EXCURSIONS



Anirem a fer una excursió pels voltants del CEM Mundet, sempre adequada a la dinàmica del grup.

Durant l'excursió s'aniran realitzant diferents dinàmiques jugades, l'objectiu clau és poder descobrir el territori que envolta el CEM Mundet.

Els nens i nenes que acaben a les 13:30h com ho gestionem?

Calcularem perquè els nens i nenes ja estiguin a la 13.30h al punt de trobada, ja que serà una excursió de mati.



# MATERIAL I ROBA

## Què cal portar?

- Roba còmode d'esport.
- Motxilla (No massa gran, tornem a dormir a casa!)
- Gorro o barret.
- Calçat i roba còmode
- Got o cantimplora reutilitzable.
- Un estoig amb llapis i material per dibuixar!
- En cas necessari, una muda de recanvi
- Esmorzar per mig matí.
- Si teniu lupes, binocles, o material naturalista serà benvingut!
- Crema solar.
- Mascareta pel transport públic, anem a fer escalada (boulder) amb transport públic, per tant, tothom hauria de dur la mascareta, si us plau. (Una bosseta per a guardar-la quan no s'utilitzi)
- La targeta T-16, anem a fer escalada (boulder) amb transport públic, per tant, tothom hauria de dur la targeta, si us plau.
- Una peça de roba (per exemple, una bata o samarreta antiga) per quan fem manualitats amb fang i/o pintura, entre d'altres.

# INFORMACIÓ COBRAMENT

## Com i quan cobrarem l'import restant?

**IMPORTANT!** El pagament restant (totalitat menys la bestreta pagada en el moment de la inscripció) es realitzarà mitjançant cobrament bancari la setmana del 19 de desembre.

En el cas que la inscripció sigui posterior a aquestes dates es procedirà a realitzar el cobrament de l'import complet el dimarts 27 de desembre.





# CONDICIONS DE DEVOLUCIONS I MODIFICACIONS

- Per tal de formalitzar la voluntat de desistiment o modificació d'una inscripció a l'activitat, serà imprescindible fer arribar un correu electrònic a l'adreça [activitatsij@cec.cat](mailto:activitatsij@cec.cat) indicant el nom, cognoms i DNI de les persones que desitgen anul·lar o modificar la seva inscripció. No seran ateses les baixes o modificacions comunicades per telèfon o presencialment a la seu del CEC.
- Import de reserva de la plaça de 20€, no és reemborsable.
- Per tal de poder realitzar devolució d'una baixa o modificació durant el període en el que es realitzi l'activitat aquesta s'ha de comunicar amb una setmana d'anterioritat, sent indivisible el període setmanal.
- Reemborsament del 100% en cas d'anul·lació per impossibilitat de realitzar l'activitat a causa de mesures i restriccions establertes per les autoritats competents per fer front a la pandèmia causada per la covid-19.
- Reemborsament del 100% en cas d'anul·lació per part de l'organització
- El CEC es reserva el dret d'anul·lació en cas de no arribar al mínim grup necessari o per impediments derivats de causes majors.
- En qualsevol cas, les devolucions es realitzaran en la mateixa forma de pagament i en un termini màxim de 15 dies des de la formalització de la cancel·lació.

## MÉS INFORMACIÓ I CONTACTE

### Teniu més dubtes?

Recordem que no es farà reunió informativa. Qualsevol dubte que tingueu ens el podeu fer arribar a través de l'adreça electrònica [activitatsij@cec.cat](mailto:activitatsij@cec.cat) i us respondrem el més ràpid que puguem.

### Com podem contactar abans i durant el Casal?

Per qüestions logístiques i organitzatives durant les setmanes del casal com: retards, objectes perduts... Podeu contactar via WhatsApp directament amb el telèfon del tècnic del casal: 638842240.

Per dubtes administratius i de gestió referents a cobraments, inscripcions... Podeu contactar via WhatsApp amb la coordinació del casal: 696 82 40 71 // 619 46 95 18



# PLANNING D'ACTIVITATS

# H O R A R I

## 27 AL 30 DE DESEMBRE

HORES	DIMARTS	DIMECRES	DIJOUS	DIVENDRES
8:30-9:00	<i>Pl.Catalunya (desplaçament opcional)</i>	<i>Pl.Catalunya (desplaçament opcional)</i>	<i>Pl.Catalunya (desplaçament opcional)</i>	<i>Pl.Catalunya (desplaçament opcional)</i>
9:00-9:30	<i>Punt de trobada: Pl. Manuel Baldrich</i>	<i>Punt de trobada: Pl. Manuel Baldrich</i>	<i>Punt de trobada: Pl. Manuel Baldrich</i>	<i>Punt de trobada: Pl. Manuel Baldrich</i>
9:30- 11:00	<b>Jocs de coneixença + Cooperem per superar reptes!</b>	<b>Preparació prèvia a una excursió (aprenem els GR-PR...)</b>	<b>Descobrim l'escalada al rocòdrom del CEC</b>	<b>Trobarem totes les balisses del circuit d'orientació?</b>
11:00-11:30	<i>Esmorzem</i>	<i>Esmorzem</i>	<i>Esmorzem</i>	<i>Esmorzem</i>
11:30-13:00	<b>Gimcana a la natura</b>	<b>Anem a explorar els racons perduts de Collserola</b>	<b>Descobrim l'escalada al rocòdrom del CEC</b>	<b>Descobrim qui viu al bosc (flora i fauna)</b>
13:00-15:00	<i>Dinem</i>	<i>Dinem</i>	<i>Dinem</i>	<i>Dinem</i>
15:00-16:30	<b>Taller de manualitats fem nusos i polseres</b>	<b>Tallers d'educació ambiental</b>	<b>T'animes a crear el teu record de la setmana?</b>	<b>Mural de cloenda i cabanes al bosc</b>
16:30-17:00	<i>Valoració i Comiat + Recollida: Pl. Manuel Baldrich</i>	<i>Valoració i Comiat + Recollida: Pl. Manuel Baldrich</i>	<i>Valoració i Comiat + Recollida: Pl. Manuel Baldrich</i>	<i>Valoració i Comiat + Recollida: Pl. Manuel Baldrich</i>
16:45-17:15	<i>Pl.Catalunya (desplaçament opcional)</i>	<i>Pl.Catalunya (desplaçament opcional)</i>	<i>Pl.Catalunya (desplaçament opcional)</i>	<i>Pl.Catalunya (desplaçament opcional)</i>





**JA HO TENIM TOT!**

**Ja estem preparats i preparades per iniciar aquest Casal en el que ben segur, gaudim, descobrim i riem moltíssim! Sobretot, no oblideu posar molts somriures i ganes a la motxilla!**

**Ens veiem ben aviat!**





## PROJECTE GR NATURA DEL CEC

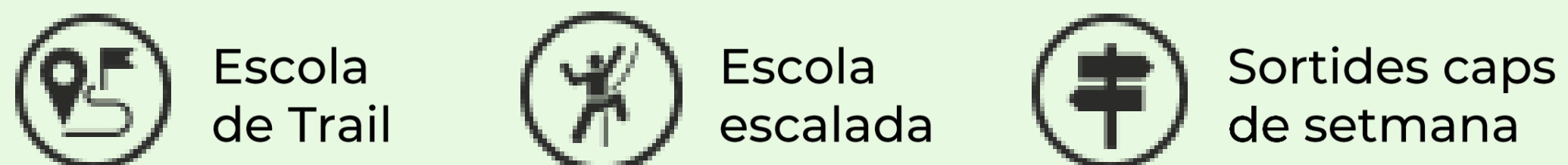
El GR NATURA és un programa d'activitats al medi natural plantejat com una eina transversal i progressiva a totes les etapes educatives.

Està enllaçat directament amb el currículum escolar, i pretén donar resposta a les necessitats detectades durant 6 anys d'acció coordinada amb els centres educatius del país.



### ACTIVITATS COMPLEMENTÀRIES FORA HORARI LECTIU

#### ACTIVITATS CURS ESCOLAR FORA HORARI LECTIU



#### ACTIVITATS EN HORARI NO LECTIU I/O ÉPOCA NO LECTIVA



### ACTIVITATS CURS ESCOLAR HORARI LECTIU



### Totes les activitats del GR Natura - Centres escolars

<b>Educació Inf.</b>		<ul style="list-style-type: none"> <li>Tallers de descoberta de la natura</li> <li>Sortida a parcs i zones naturals pròximes</li> </ul>
<b>Cicle Inicial</b>	1er	<ul style="list-style-type: none"> <li>Anem d'excursió!</li> <li>Descobrint els aiguamolls del Llobregat</li> <li>Estada natura de Primavera</li> </ul>
	2on	
<b>Cicle mitjà</b>	3er	<ul style="list-style-type: none"> <li>Escalada. Rocòdrom / Trail</li> <li>Montcau - Simanya / Orientació. El Parc Natural de Sant Llorenç del Munt i l'Obac</li> <li>Estada natura de tardor</li> </ul>
	4rt	
<b>Cicle superior</b>	5è	<ul style="list-style-type: none"> <li>Estada hivernal en refugi</li> <li>Orientació Mapa / Brúixola</li> </ul>
	6è	
<b>1r Cicle ESO</b>	1er	<ul style="list-style-type: none"> <li>Estada d'Aventura a la Garrotxa</li> <li>Excursió raquetes de neu</li> </ul>
	2on	
<b>2n Cicle ESO</b>	3er	<ul style="list-style-type: none"> <li>Orientació / Exc.smartphone</li> <li>Travessa personalitzada</li> </ul>
	4rt	
<b>Activitats comp.</b>		<ul style="list-style-type: none"> <li>Crèdit de síntesi i projectes</li> <li>Estades d'esquí i esports hivernals</li> <li>Travesses entre refugis i autosuficiència en diferents zones naturals i serralades</li> </ul>



# CASAL DE NADAL CEM MUNDET - CEC

## PREGUNTES FREQÜENTS!