



ME
CE
NAT
GE

Compartim valors
Construïm junts



CEC  Centre Excursionista
de Catalunya



ÍNDEX

▼ 1. EL CENTRE

- Presentació
- Missió
- Eixos vertebradors
- Valors
- Organització
- Activitats

▼ 2. PROJECTES ESTRATÈGICS

- Equipaments
- Refugis
- Informatització
- Voluntariat
- Infants i jovent
- Escola de Muntanya
- Patrimoni cultural

▼ 3. AVANTATGES DEL MECENATGE

- Entitat d'utilitat pública
- Benefactors
- Persones jurídiques
- Llegat testamentari



1. EL CENTRE



PRESENTACIÓ

El Centre Excursionista de Catalunya és una associació esportiva i cultural, declarada entitat d'utilitat pública.

És una institució capdavantera del món de la muntanya, arrelada a la societat civil i eix vertebrador de l'excursionisme en les seves diferents manifestacions des de l'any 1876.

El Centre Excursionista de Catalunya es reconeix en el seu passat amb la voluntat d'obrir nous camins i mogut per un desig de modernitat i d'innovació.

Hereu i continuador de l'Associació Catalanista d'Excursions Científiques en l'estudi de les riqueses naturals i artístiques, és pioner i referent contemporani en l'assoliment de fites esportives a les nostres muntanyes i arreu del món.



MISSIÓ

El Centre Excursionista de Catalunya, té per objectiu bàsic el **foment, el desenvolupament i la pràctica continuada de l'activitat física i esportiva en el medi natural.**

El Centre Excursionista de Catalunya, també té per objectiu l'acostament al medi natural i cultural de tota la ciutadania, fet que inclou tota mena d'activitats a la muntanya o que s'hi relacionin, per poder conèixer i estudiar tot el que la natura ofereix de notable així com les tradicions, els costums, la llengua i l'art en totes les seves manifestacions.



EIXOS VERTEBRADORS

El Centre Excursionista de Catalunya ha estat tradicionalment una entitat profundament **arrelada a la societat civil catalana**, esdevenint en molts moments clau en la conservació i recuperació de la llengua, la cultura i en el coneixement del país.

Avui en dia el Centre Excursionista de Catalunya està al servei de la societat i la cultura catalana a través de tres eixos vertebradors:

- La **cohesió de país** a partir de la seva descoberta.
- La **inclusió social** de col·lectius de risc a través del gaudi de la natura.
- Facilitar a tota la ciutadania l'**accés a la natura de forma ordenada i sostenible**.



VALORS

Els valors que caracteritzen el Centre Excursionista de Catalunya són:

- El respecte i estima de la natura, la cultura i la ciència.
- La profunda estima al país, la seva llengua i la seva cultura.
- El respecte a totes les persones, sense perjudici per l'origen, raça o sexe.
- La gratuïtat i dedicació dels seus socis.



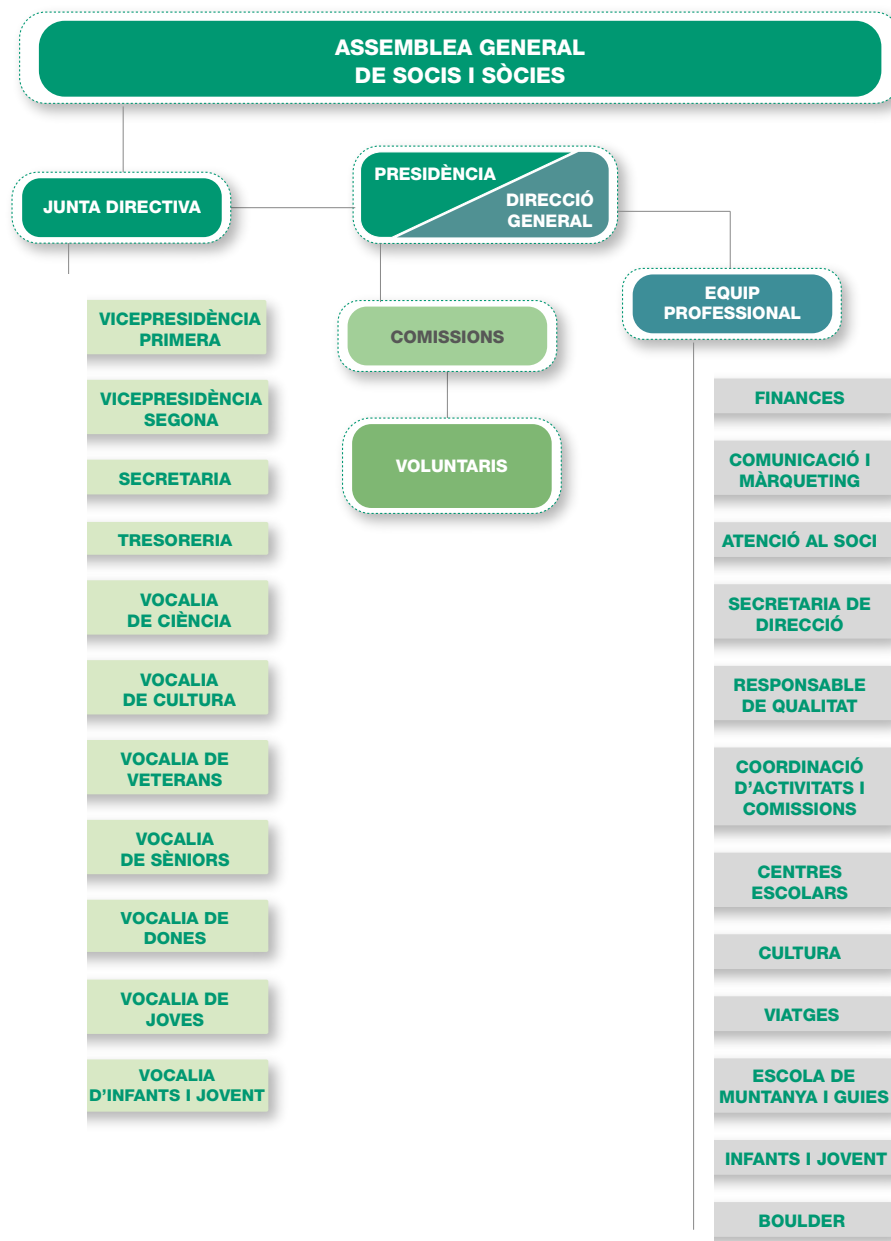
ORGANITZACIÓ

Els òrgans de govern del Centre Excursionista de Catalunya són **l'Assemblea General de socis i sòcies i la Junta Directiva**. La governança de l'entitat està garantida a través de les directrius donades per la Junta Directiva i emmarcades en els principis i criteris aprovats en l'Assemblea General.

El voluntariat i la seva activitat estan organitzats a través de **comissions** creades per la Junta Directiva, especialitzades en activitat tipus. El seu propòsit és l'assoliment dels objectius de l'entitat en el seu àmbit d'actuació.

Existeixen **5 línies de participació** dels voluntaris: activitats al medi natural, científiques, culturals, d'acció social o de gestió. .

D'altra banda, **l'equip professional**, sota el lideratge del **director general**, té l'encàrrec d'assolir les fites marcades per la Junta Directiva.



ACTIVITATS

↳ **Activitats amb voluntaris:**

Alpinisme, curses de muntanya, escalada, descens de barrancs, descens de canons i engorjats, bicicleta de muntanya, cicloturisme, espeleologia, esquí alpí, surf de neu, esquí de fons, esquí de muntanya, raquetes de neu, caiac de mar i vies ferrades.

500 activitats amb més de 8.000 participants els darrers dos anys.

↳ **Curses i competicions:**

Cursa de Collserola, Ral·li d'Esquí de Muntanya, ISMF Skimo World Cup.

↳ **Escola de Muntanya i Guies del CEC:**

Cursos de totes les disciplines de muntanya i estades formatives al Pirineu i als Alps.

Més de 30 cursos de formació programats durant tot l'any i 400 participants els darrers dos anys.

↳ **Agència de viatges:**

Organització de viatges turístics, culturals i de muntanya arreu del món.

Més de 150 participants el darrer any.

↳ **Activitats per a escoles:**

Colònies, crèdits de síntesi, tallers, casals...

Participació anual de 4.000 infants de diversos centres escolars.



2. PROJECTES ESTRATÈGICS



EQUIPAMENTS

L'entitat disposa de **diverses instal·lacions ubicades al centre de la ciutat de Barcelona.**

El principal és la **seu social**, un edifici d'època gòtica on es conserven quatre columnes corínties de l'únic temple conegut de la Barcino romana, el temple d'August.

Al mateix districte de Ciutat Vella compta també amb una **sala d'escalada** on es desenvolupen cursos, activitats extraescolars, etc., per tal de cobrir la vessant més esportiva.

Així, el CEC aposta per **una seu d'estructura descentralitzada al cor de Barcelona**, mantenint el vincle amb el que sempre ha estat el seu barri.



EQUIPAMENTS

↳ Objectiu:

Reformar i adaptar els espais disponibles tot respectant i dignificant el seu valor i buscar nous llocs que ens permetin complementar l'oferta als socis així com facilitar la gestió de l'equip professional.

Fer-ho amb una visió que incorpora les necessitats de tothom i per a diversos àmbits: punt de trobada al cor de la ciutat i de relació social, icona institucional i cultural del país.



- Millora de la seu social, recuperació i redistribució d'espais per millorar el ús i gaudi per part de les sòcies i socis.
- Millora de la sala d'escalada, espai pels joves.
- Cerca i condicionament de un nou espai per recuperar la biblioteca i convertir-lo en un centre cultural lligat a l'excursionisme.
- Millora i ús del magatzem central del Centre per flexibilitzar l'immobilitzat que tenim.



FITA ECONÒMICA:
300.000 €



REFUGIS

El Centre disposa de **7 equipaments oberts al medi natural**, que es poden classificar en refugis de muntanya (ubicats en alçada i lluny de nuclis urbans), i xalets (ubicat prop de nuclis urbans i d'accés immediat amb vehicle).

Aquests equipaments tenen com a principal objectiu **facilitar l'accés endreçat i segur a la natura oferint un servei públic d'aixopluc, de formació i foment del respecte vers el medi natural.**

Entre els refugis d'alta muntanya, hi trobem els ubicats al Parc Nacional d'Aigüestortes (en plena ruta dels Carros de Foc), la Renclusa (prop de l'Aneto, al cor del Pirineu) i el refugi d'Ulldeter, al Pirineu oriental.

D'altra banda, destaquen les localitzacions del xalet de Salardú, al peu de les pistes de Baqueira-Beret, una ubicació rellevant dins el món de l'esquí, i del Ciríac Bonet, a Siurana, paradís de l'escalada.



REFUGIS

↳ Objectiu:

Posar a punt els refugis del CEC, una de les “joies de la corona”.

Cal actuar en diversos fronts: l'adequació constructiva, la seguretat, la resiliència econòmica, la sostenibilitat i l'estalvi energètic, etc.

En definitiva, donar el valor que es mereix un servei públic que apropa els ciutadans a la muntanya.



FITA ECONÒMICA:

1.300.000 €

- Millora de l'eficiència energètica: aïllament, instal·lació de plaques solars...
- Augment del confort de les instal·lacions pels visitants, assolint els estàndards de benestar propis del s. XXI.
- Millora dels sistemes de gestió de residus minimitzant l'impacte medioambiental de les instal·lacions i l'activitat que s'hi desenvolupa.
- Incorporació de la tecnologia i connectivitat.
- Disseny, implementació i millora de la seguretat i els plans d'emergència.



INFORMATITZACIÓ

El sistema informàtic del CEC rep el nom de K2 i ha estat dissenyat per **donar resposta a les moltes activitats que donen vida a l'entitat i gestionar de forma eficient tot allò que té relació amb els socis i sòcies**, vinculat a una plataforma informàtica sòlida que garanteixi una tecnologia de futur.

↳ Objectiu:

Avançar en el procés de millora i adequació tecnològica del Centre, en especial la tecnologia de la informació.

↳ **FITA ECONÒMICA:**
80.000 €



- Cerca i càrrega de dades per alimentar el nou sistema
- Formació dels professionals i voluntaris en l'ús i explotació del sistema K2.
- Introducció de complements i noves configuracions per millorar les prestacions.



VOLUNTARIAT

El CEC és una entitat construïda a partir del voluntariat. Els voluntaris són doncs, una part essencial tant a l'hora de generar activitats com de projectar la seva imatge a l'exterior.

La seva tasca es desenvolupa en 5 grans àrees: activitats vinculades al medi natural, cultura, ciència, gestió i projectes i acció social.

↳ Objectiu:

Dinamització i formació del voluntariat a tots a tots nivells.

Volem invertir en la formació d'un equip de voluntaris amb talent que ens permetran assolir els nostres objectius, col·laborar amb els projectes desenvolupats per l'equip professional, i créixer com a persones.



- Finançament del pla de formació de voluntaris a través de l'Escola de Muntanya.
- Finançament de l'equipació dels voluntaris

↳ **FITA ECONÒMICA:**
40.000 €



INFANTS I JOVENT

El CEC ha reforçat recentment el projecte adreçat als més joves, tot aprofitant les possibilitats que el medi natural i la muntanya ofereixen per treballar **valors com l'estima i el respecte pel país, l'amistat, la igualtat i la coeducació.**

Aquest projecte inclou **la creació d'un itinerari de descoberta del territori, al llarg de les etapes de creixement dels infants i joves**, donant sortida a diverses vessants: esportiva, formativa, etc.

↳ Objectiu:

Promoció d'activitats i generació de continguts de qualitat per a aquestes franges d'edat.



- Elaboració i comunicació de continguts i itineraris formatius.
- Equipació dels monitors.
- Impuls de la col·laboració amb la comunitat educativa.
- Equipament en material de muntanya.



FITA ECONÒMICA:

60.000 €



ESCOLA DE MUNTANYA

A través de l'escola de Muntanya d'adults, el CEC posa tot el seu coneixement sobre natura, muntanya i esport al servei de la ciutadania.

L'objectiu de l'escola és **formar i crear coneixement sobre el món natural, tot facilitant l'accés endreçat i segur a la muntanya.**

↳ Objectiu:

Enfortir la nostra dimensió esportiva i esdevenir una porta d'entrada de nous socis i sòcies al Centre, tot fent possible un dels nostres eixos vertebradors: la descoberta endreçada, segura i sostenible del medi natural.



- Elaboració i comunicació de continguts i itineraris formatius.
- Comunicació de la oferta de formació del centre.
- Equipament en material de muntanya.
- Equipació per als formadors.



FITA ECONÒMICA:

60.000 €



PATRIMONI CULTURAL

La cultura és un dels pilars sobre els quals es construeix el CEC des dels seus orígens el 1876.

L'entitat sempre ha estat una eina de divulgació, difusió i conservació del patrimoni, tasca que actualment desenvolupa a través d'una biblioteca especialitzada en excursionisme, una cartoteca, l'arxiu històric i l'arxiu fotogràfic.

↳ Objectiu:

Comptar amb les eines i recursos per a poder estudiar i donar a conèixer el nostre riquíssim fons cultural, un dels trets distintius del Centre.

És necessària una tasca de reforç i plantejament ambiciós per a l'àmbit documental, fotogràfic i cartogràfic. Però també per a al fons de llibres dipositat al llarg de tants anys per els nostres socis i sòcies.



- Digitalització de fotografies històriques.
- Inventariat i catalogació dels documents de l'arxiu històric.
- Estudi i recerca del patrimoni cultural.



FITA ECONÒMICA:

40.000 €



3. AVANTATGES DEL MECENATGE



ENTITAT D'UTILITAT PÚBLICA

El Centre Excursionista de Catalunya és una entitat declarada d'utilitat pública per la seva tasca en el foment, el desenvolupament i la pràctica continuada de l'activitat física i esportiva, de l'excursionisme i l'acostament al medi natural i cultural de tots els ciutadans.

La condició d'entitat d'utilitat pública va ser guanyada en el passat per la trajectòria del Centre, els seus valors i les seves aportacions al país, valors que continuen definint el projecte de país del Centre i, per tant, la seva utilitat pública.

Un dels avantatges d'aquesta condició és que tant les quotes com les donacions es poden desgravar a l'hora de fer la declaració de la renda o en l'Impost de Societats.

D'altra banda, des de 2019, el CEC també ha estat declarat entitat pel foment de la llengua catalana, fet que suposa un augment de la deducció fiscal per a les persones físiques en el tram autonòmic.

A continuació t'expliquem els principals avantatges fiscals dels quals et podràs beneficiar.



BENEFACTORS

Persones físiques

DINERS * - Deducció en la quota de l'IRPF **

82,5%



37,5%



42,5%



ALTRES FORMES DE COL·LABORACIÓ AMB DEDUCCIÓ FISCAL

↳ Donació de béns mobles, immobles i drets.

↳ Convenis de col·laboració (empresaris i/o professionals)

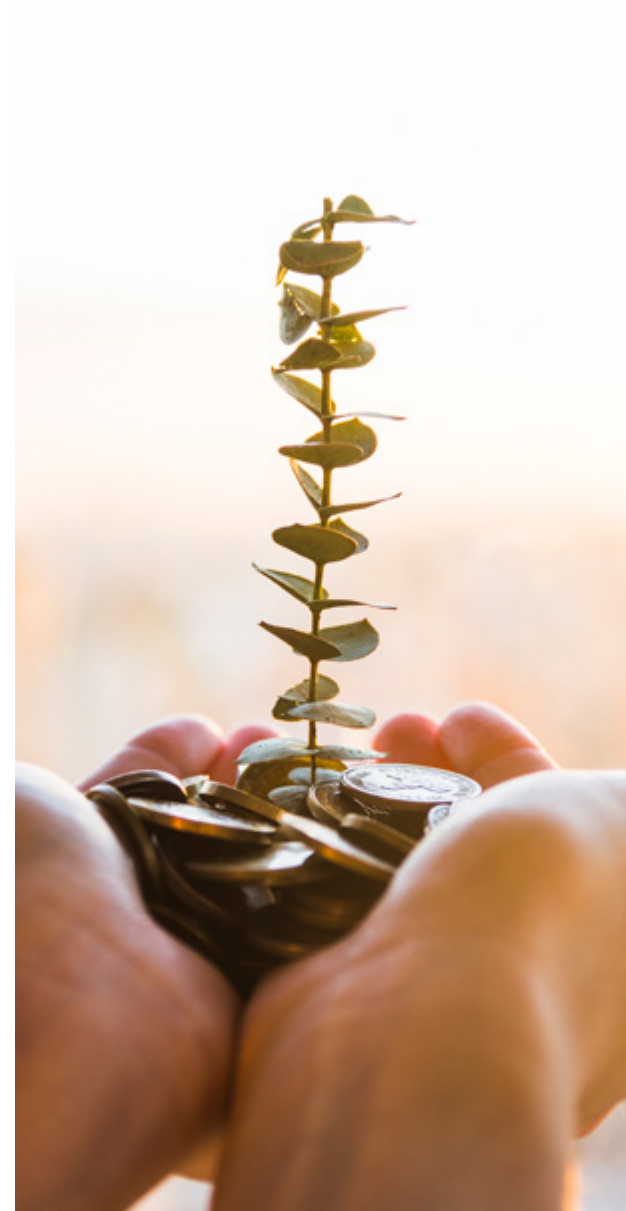
↳ Cessió gratuïta de l'usdefruit sobre immobles, valors, altres béns i drets

↳ Contractes de patrocini publicitari (empresaris i/o professionals)

* Límit de la deducció en l'IRPF: 10% de la base liquidable.

** Els percentatges de deducció corresponen a la suma del 70%, 30% o 35% per la condició d'entitat d'utilitat pública, més el 15% del tram autonòmic relatiu al foment de la llengua catalana, que s'aplica a la meitat de la donació (7,5% sobre el total).

*** A partir del 3r any consecutiu.



EMPRESSES

Persones jurídiques

DINERS - Deducció en l'Impost de Societats (IS) *



ALTRES FORMES DE COL·LABORACIÓ AMB DEDUCCIÓ FISCAL

↳ Donació de béns mobles, immobles i drets.

↳ Convenis de col·laboració.

↳ Cessió gratuïta de l'usdefruit sobre immobles, valors, altres béns i drets

↳ Contractes de patrocini publicitari.

* Límit de la deducció en l'IS: 10% de la base imposable.

** A partir del 3r any consecutiu.



LLEGAT TESTAMENTARI

Una altra manera d'ajudar a que els valors i la missió del CEC pervisquin en el temps és el llegat testamentari.

Així, la generositat demostrada en vida pot prolongar-se a través del testament.



PER A MÉS INFORMACIÓ POTS CONTACTAR AMB NOSALTRES, CONSULTAR EL NOSTRE WEB O VISITAR-NOS:



mecenatge@cec.cat



www.cec.cat/mecenatge



Tel. 93 315 23 11



c/ Paradís, 10 · Barcelona



