

67è CAMPAMENTS DE VACANCES 2026

Primera reunió informativa

DIMARTS, 17 de març de 2026



Benvinguda de l'equip motor i equips de treball



Índex

1. Organització i funcionament dels campaments.
2. Comissió de Campaments: Grup Motor i grups de treball. Equips: Cuina, Animació, Activitats, Material, Jovent i Convivència Sostenibilitat i Entorn.
3. Ubicacions 2026.
4. Previsó de preus.
5. Procediment inscripcions.
6. Filosofia dels campaments.
7. Torn obert de paraules.





Organització i Funcionament

Els campaments són una activitat amb una llarga trajectòria, que s'organitzen des de fa més de 67 anys i fins l'actualitat. Quinze dies d'activitat a l'aire lliure, **de l'1 al 15 d'agost**, A Camp Obert. I que es promou i gestiona des del CEC, en col·laboració amb el voluntariat de persones acampadores i de l'equip professional del CEC.

Aquesta coordinació es realitza en el marc d'un grup motor que inicia la cerca d'espai i ubicació i fa les primeres gestions i contactes amb:

- Responsables zona acampada
- Equip professionals de cuina
- Instal·ladors de la carpa
- Transportistes i proveïdors

Estableix els primers contactes amb les persones voluntàries que configuraran els equips de treball i inicia el treball coordinat entre aquests.



El Centre Excursionista de Catalunya dona suport als Objectius de Desenvolupament Sostenible





Organització general

La instal·lació i el desmuntatge dels espais comuns és a càrrec de totes i tots els campistes. Es demanen voluntaris per cada tasca i és important facilitar l'organització.

La primera tasca comunitària es la càrrega del camió uns dies abans, amb els materials comuns i els embalums personals.

Organització del primer dia

- L'entrada al càmping és el dia 1 d'agost i abans de l'arribada del camió que ens duu tot el material.
- La primera tasca col·lectiva és ajudar a descarregar el camió i iniciar la instal·lació de les estructures dels espais comuns.
- Quan arribem, entrem a la zona d'acampada amb el cotxe per descarregar els paquets personals en el lloc on plantarem. A continuació haurem de teure el cotxe.

Demaneu la màxima col·laboració per fer-ho entre tots i totes.





Organització general

Horaris del dia a dia

Esmorzars: 7:00-9:30 (a les 6:00 entra grup de cuina)

Dinars: 13:30-15:00 (es pot agafar picnic)

Berenars: 17:00 (per a menors de 16 anys)

Sopars: 20:00-21:00

Foc de camp: 21:15-22:30

En els equips de cuina participen campistes dels 16 als 70 anys, queden deslliurades persones al càrrec de menors (un dels progenitors).

La gent s'agrupa per interessos i afinitats per tal de coordinar l'activitat del dia següent. El CEC no organitza formalment cap activitat.





Organització general

Organització del darrer dia

- El día 14 a la tarda es comencen les tasques de desmuntatge, recollida i neteja d'alguns estris de cuina i estructures comuns.
- El día 15, després d'esmorzar es fa la neteja i recollida final dels estris i embalums comuns i la preparació de la càrrega del camió.
- A mig Matí amb l'arribada del camió s'inicia la càrrega de tot el material.
- Posteriorment, (el día 16 o dies després) cal ajudar a descarregar el camió al magatzem de Terrassa.





Organització general

ARRIBADES I SORTIDES durant els 15 dies del campament

ACOLLIDA

Hi ha un equip d'acollida que fa el seguiment de les arribades i finalització d'estada en el campament i que està pendent de donar rebuda i informació a les persones nouvingudes.

ÀPATS en els dies d'arribada i sortida

- El dia 1 d'agost, el primer àpat serà el sopar, que es realitzarà a càrrec de persones voluntàries.
- El primer dia d'arribada al campament, sigui quan sigui, inclou el sopar
- El dia de marxar del campament, inclou el dinar.
- Totes les persones que fan estada al campament col.laboren en les tasques de cuina.

HORARIS en els dies d'arribada i sortida

- Les persones que marxen abans de finalitzat el campament, han de desmuntar abans de les 12h
- Les persones que s'incorporen un cop iniciat el campament, hauran de muntar a la tarda a partir de les 14h

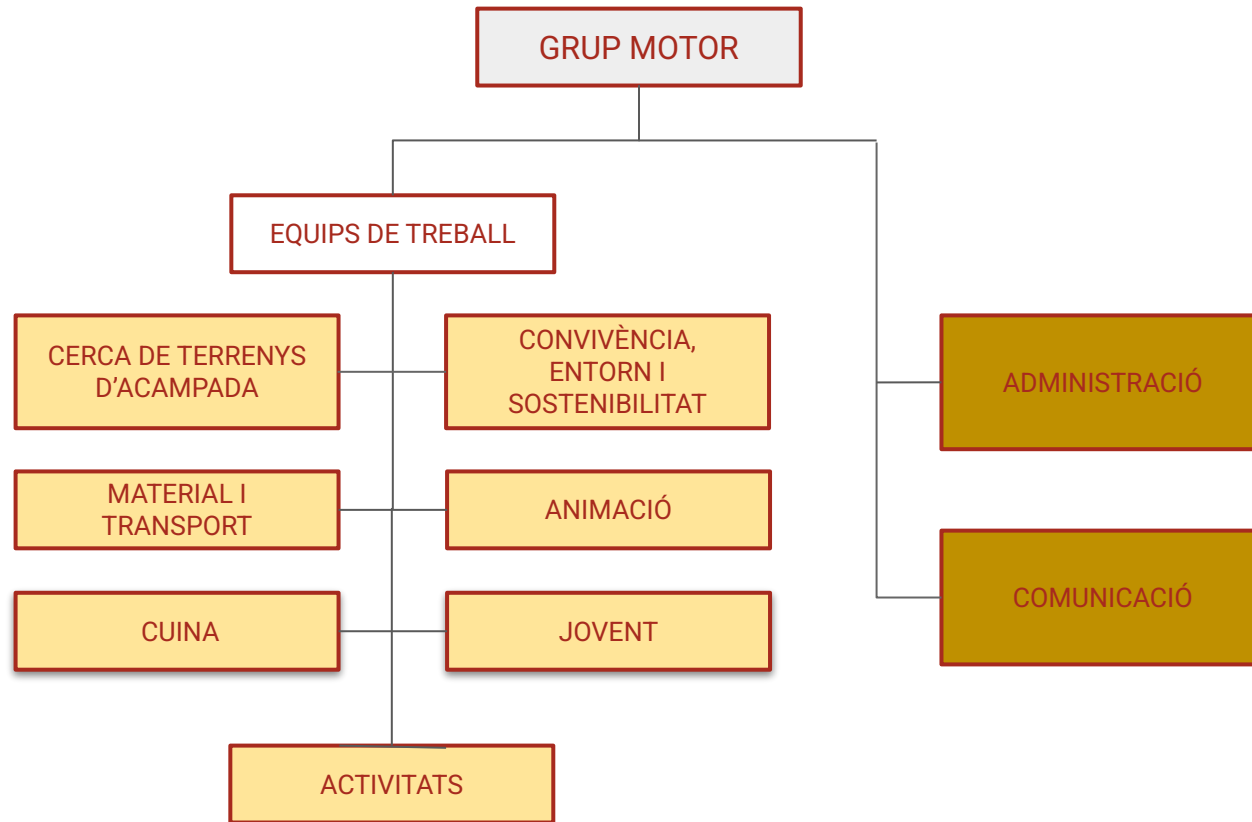


El Centre Excursionista de Catalunya dona suport als Objectius de Desenvolupament Sostenible



Comissió de Campaments

preparant l'activitat des del juliol 2025























Cuina

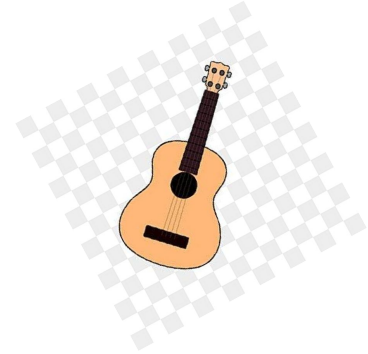
Aquest grup de treball dóna suport a cuineres i cuiners en les tasques prèvies i durant l'estada al campament, pel que fa referència a:

- Supervisió de proveïments.
- Facilitar el treball i coordinació del cuiners i campistes.
- Elaboració dels equips de cuina que diàriament faran tasques de suport durant els 15 dies.
- Seguiment pressupost

En aquests mesos ha contactat amb tres professionals que tenen disponibilitat per entomar la tasca de cuina en tots dos campaments.

Estem treballant amb ells per l'organització de les tasques a la cuina.





Animació

Promou activitats i espais de trobada dels campistes, més enllà de l'activitat de muntanya, com són:

- Gimcana, concurs "Tu sí que vals", narració de contes amb ombres xineses, tallers, xerrades, competicions de jocs de taula, foc de camp...
- Elabora un calendari per distribuir tots aquests moments al llarg dels quinze dies de manera equilibrada,
- Pretén afavorir que la gent s'integri en el campament de la manera més amena i distesa possible: les activitats les acabarem fent entre totes i tots.

A Camp Obert és una oportunitat de relació única en un ambient de lleure d'índole diversa (musical, lúdic, cultural, artístic, humorístic, enginyós...) que val la pena aprofitar.

PENSEU IDEES PER AQUEST ANY!!.



El Centre Excursionista de Catalunya dona suport als Objectius de Desenvolupament Sostenible





Material i Instal·lacions

Aquest equip s'encarrega de les tasques prèvies al campament, referent al material, estructures i les instal·lacions dels espais comuns (cuina, rebost i l'espai de la carpa que té la funció de menjador i lloc de trobada i activitats).

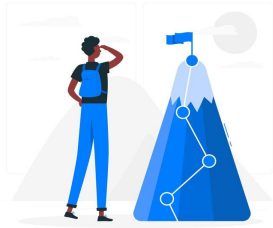
- Fa la revisió del material necessari, reparació si s'escau o reposició i proveïment de material nou.
- Preveu l'organització de la càrrega i descàrrega del camió dels materials comuns i també els embalums particulars, al Magatzem de Terrassa (C. Gasòmetre n. 97) que es realitza de forma comunitària per part de tots els acampadors.
- Planifica la tasca comunitària del muntatge de les instal·lacions, un cop arribats al campament i del desmuntatge, quan es recull.

S'ha iniciat la revisió dels materials existents al magatzem, per garantir que siguin suficients per als dos campaments.



El Centre Excursionista de Catalunya dona suport als Objectius de Desenvolupament Sostenible





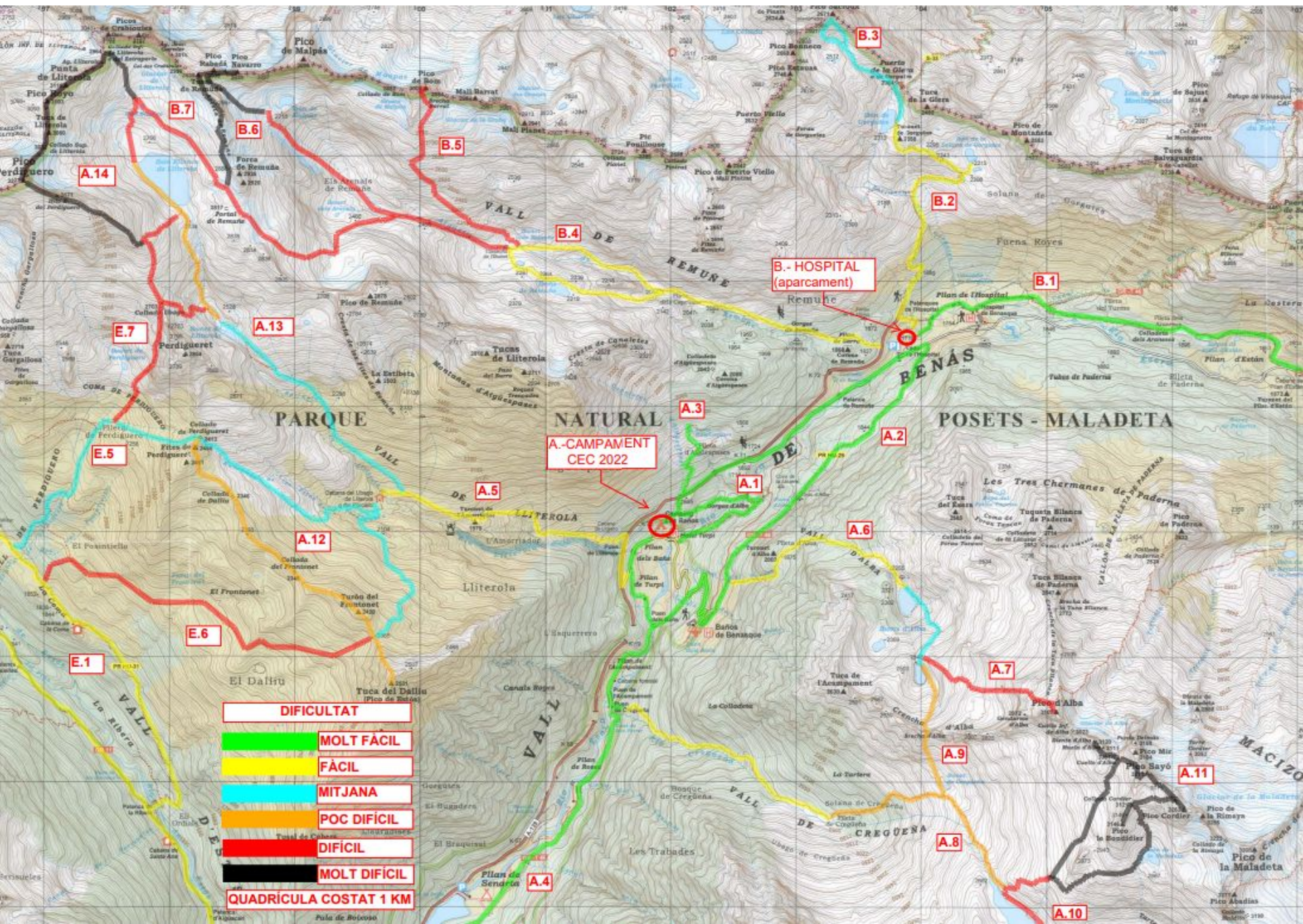
Informació d'Activitats

Cada participant programa l'activitat que durà a terme durant la seva estada, segons les seves preferències i interessos

S'ofereix informació de rutes i passejades, a través de mapes que es pengen a l'espai comú de la carpa, amb informació referent a la dificultat de la ruta, desnivell, distància, ...

En aquests moments està en procés de revisió, la informació de Pirineus i en procés d'elaboració, la proposta d'itineraris dels ALPS.





- DIFICULTAT
- MOLT FÁCIL**
- FÁCIL**
- MITJANA**
- POC DIFÍCIL**
- DIFÍCIL**
- MOLT DIFÍCIL**
- QUADRÍCULA COSTAT 1 KM**



JOVENT

El jovent són el grup de joves d'edats compreses entre els 16 i 25 anys, a qui se'ls ofereix una zona per acampar junts i conviure com a petit grup dins els campaments

En els darrers anys configuren un grup nombrós i actiu, fent activitats de muntanya i que a més col·laboren en les activitats d'animació, com són la gimkana, concursos i danses en el foc de camp.

El jovent forma part del relleu generacional dins els campaments, de fet algunes famílies que venen actualment als campaments havien vingut com a infants i com a jovent.

Són els participants que tenen la possibilitat de donar la continuïtat als campaments i mantenir part de la seva essència.

És important mantenir coordinació i comunicació i conèixer els diferents interessos de tothom qui participa i amb qui convivim durant els quinze dies.





Acollida i territori

Acollida al campament

Durant el campament es vetlla per l'acollida i benvinguda en el moment d'arribada i sobretot a les persones que hi participen per primer cop, atenent consultes i oferint informació de la dinàmica del dia a dia i d'algunes de les activitats que es desenvolupen.

Convivència

Es col.labora per tal de facilitar la bona estada entre acampadors i també amb la resta de persones del càmping.

Aprofitament alimentari

Conjuntament amb el servei de Cuina es procura evitar sobrers o malbaratament alimentari.

Reducció de residus i reciclatge

Es posen els recursos necessaris per minimizar la generació d'embalatges i facilitar la tasca de recollida que es fa al propi càmping.

Territori

Es facilita informació per incorporar oportunitats de coneixement de les poblacions i de les activitats culturals de l'entorn on es desenvolupen els campaments.



El Centre Excursionista de Catalunya dona suport als Objectius de Desenvolupament Sostenible





Ubicacions

Aquest equip treballa en la cerca d'espais i ubicacions per als nous campaments. Funciona un any per avançat a la resta. Comença cap el mes d'abril i no sol tancar les localitzacions fins ben entrat el mes de Desembre.

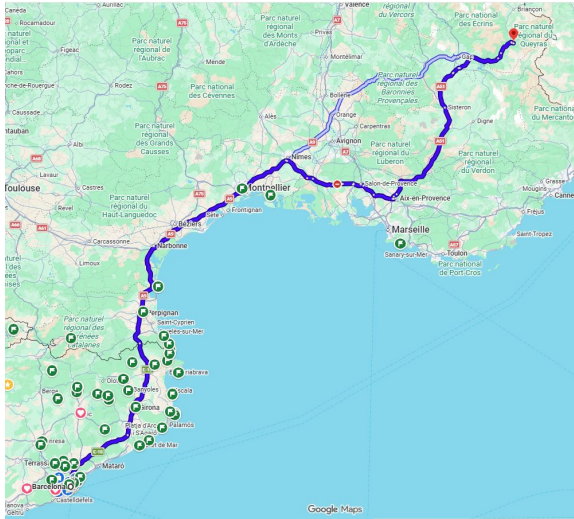
Cada any es fa una cerca exhaustiva sobretot a Pirineus i als Alps.

El repte és creixent ja que la primera quinzena d'agost són dates molt demandades, el grup que confirmem els campaments és molt nombrós i cada cop hi ha més interès per estar en contacte amb la natura.



Ubicació: Alps

Localització: Guillastre (zona Ecrins)



Trajecte des de
BCN

691km
6h 30m



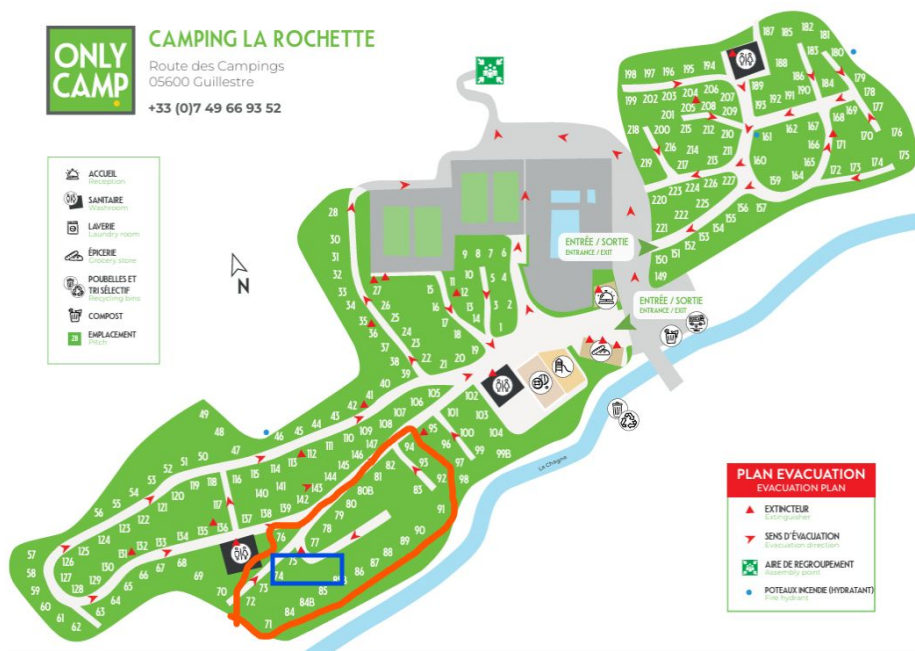
Parc Natural Ecrins, Parc Natural
Queyras, Monviso, etc
Briançon, Guillastre, Fort Queylas, etc



El Centre Excursionista de Catalunya dona suport als Objectius de Desenvolupament Sostenible



Instal·lacions: Càmping La Rochette



Àrea d'uns 5000m2 pel CEC



El Centre Excursionista de Catalunya dona suport als Objectius de Desenvolupament Sostenible



FORQUILLA DE PREUS ORIENTATIUS

(Variable en funció del nombre d'inscripcions i despeses definitives)

Mínim 90, màxim 140

		PREU SOCI	NO SOCI
ALPS	PREU 1 SETMANA	313 € - 413 €	390 € - 515 €
	PREU 2 SETMANES	625 € - 825 €	780 € - 1030 €

	Descompte
0 a 5 anys	65%
6 a 13 anys	35%
14 a 17 anys	15%
Igual o + 18 anys	0%



Sistema d'Inscripcions

Els campaments són i han de ser un espai de vacances de lleure per a tothom. Cal tenir en compte que cada sol·licitud requereix una gestió:


1. Gestió amb el càmping (amb coord amb l'equip voluntari in-situ)
2. Cobrament de l'import.
3. Full de responsabilitat
4. Cobertura d'assegurança...

Per a la bona organització i poder gaudir del campament:

- Cal respectar els terminis de les inscripcions per a poder fer previsió de l'estada.
- Cal fer les inscripcions a través del formulari que trobareu a la pàgina web



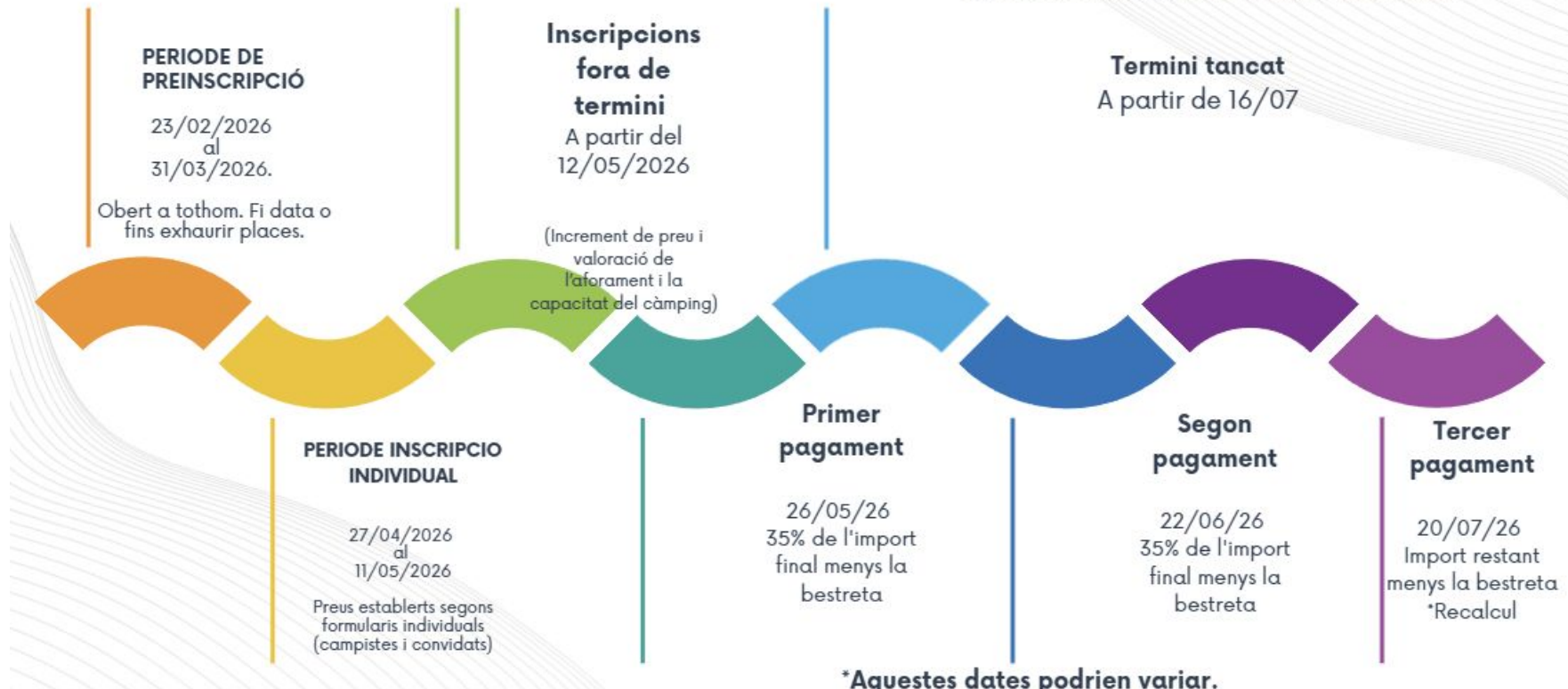
Calendari d'Inscripcions 2026

 Política de devolucions:

- ✓ Fins al 15/04: Retorn de la bestreta
- ✓ Del 16/04 al 09/06: Reemborsament del 65%*
- ✓ De l'10/06 al 20/07: Reemborsament del 40%*
- ✗ A partir del 21/07: No es faran devolucions.

*(excepte l'import de la bestreta)

Un cop tancades les places i fins data final d'inscripció, es tindrà en compte la llista d'espera, en cas de baixes.



*Aquestes dates podrien variar.



Funcionament i filosofia

MOMENTS PER GAUDIR



El Centre Excursionista de Catalunya dona suport als Objectius de Desenvolupament Sostenible





Funcionament i filosofia

UNA ORGANITZACIÓ COOPERATIVA

El bon funcionament del Campament es garanteix amb la cooperació de les persones participants.

Tothom està convidat a col·laborar en aquelles tasques que els siguin més afins.

L'organització està oberta a noves idees que puguin enriquir el funcionament i l'eficiència de l'activitat,

L'eix dels campaments: l'activitat esportiva de muntanya, la coneixença de l'entorn i el respecte pel medi ambient.

Un tret distintiu dels campaments: uns dies de vivències compartides, on hi conviuen diferents grups d'amistats o familiars i d'edats diverses.

Si voleu participar activament col·laborant des d'avui en alguna de les àrees, contacteu amb el grup motor a través del mail dels campaments: acampobert@cec.cat



El Centre Excursionista de Catalunya dona suport als Objectius de Desenvolupament Sostenible



Funcionament i filosofia

COL-LABORACIÓ I DIVERSIÓ UNITS



El Centre Excursionista de Catalunya dona suport als Objectius de Desenvolupament Sostenible



TORN OBERT DE PARAULES GRÀCIES!!!



El Centre Excursionista de Catalunya dona suport als Objectius de Desenvolupament Sostenible





El Centre Excursionista de Catalunya dona suport als Objectius de Desenvolupament Sostenible

SG-RSC-ODS
Sistema de Gestión de la RSC alineado con los ODS

BUREAU VERITAS
Certification

